

# WASSERVERGNÜGEN OHNE RISIKO

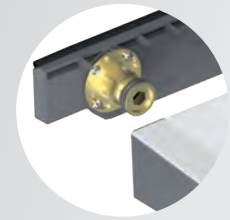
NEUE GENERATION VON THERMOSTATMISCHER SANIFIRST® MasterMiX.

## VORTEILE

**Patentierte Auslösung ohne Rückflussverhinderer :**  
keine Übertragungen zwischen der Warm- und Kaltwasserführung.

**Kalter Armaturenkörper «Cold body» und glatte Innenoberfläche**

**Montagesystem :**  
« Plug and Play ».



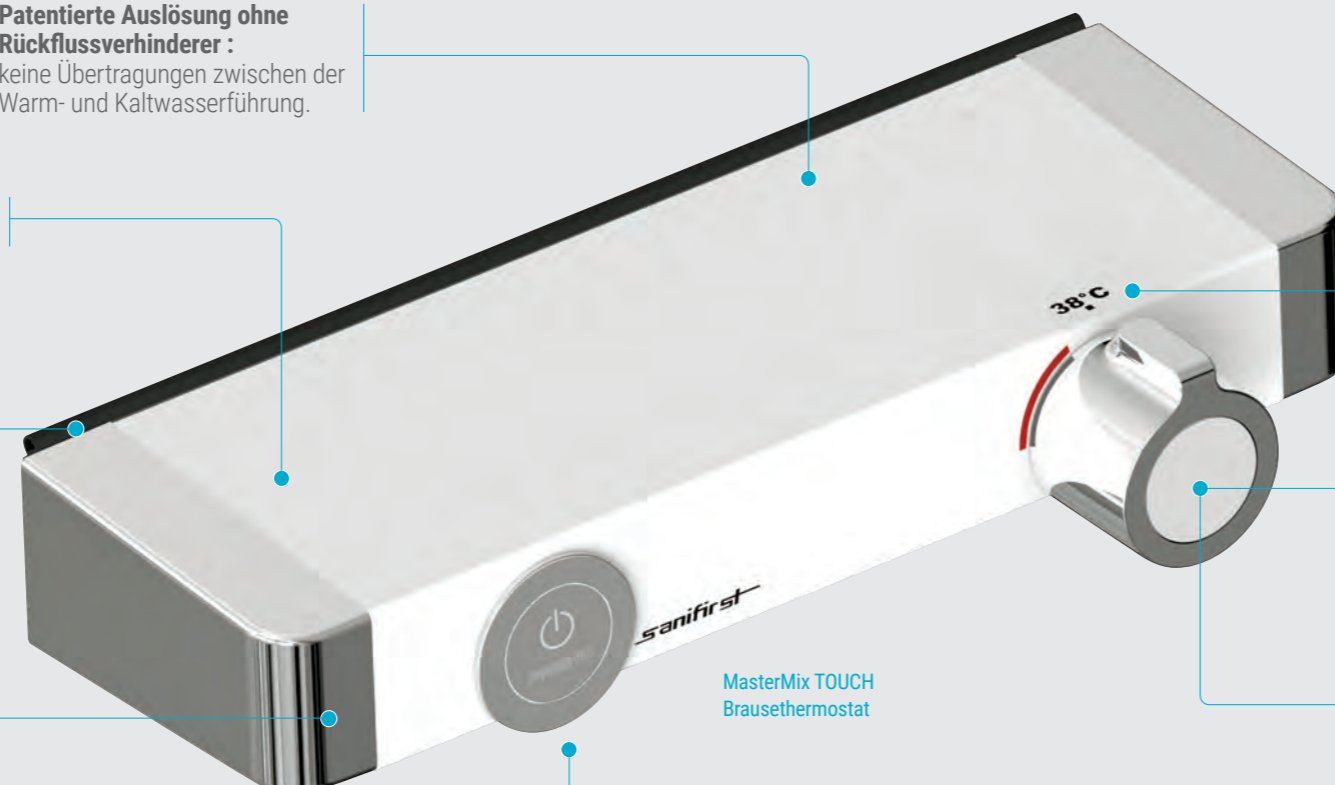
**Verbrennungsschutz :**  
Doppel-Temperaturbegrenzung  
38°C und 41°C.

**Thermische Desinfektion**  
nur möglich durch qualifiziertes Fachpersonal

**Einfache Wartung :**  
auswechseln der Kartusche ohne  
Absperrung der Rohrleitung

**Wartungsfreundlich :**  
leichte Reinigung  
durch glatte  
Oberfläche

**Intuitive Benutzung :**  
geeignet für Kinder und Personen  
mit körperlichen Einschränkungen.



MasterMix TOUCH  
Brausethermostat

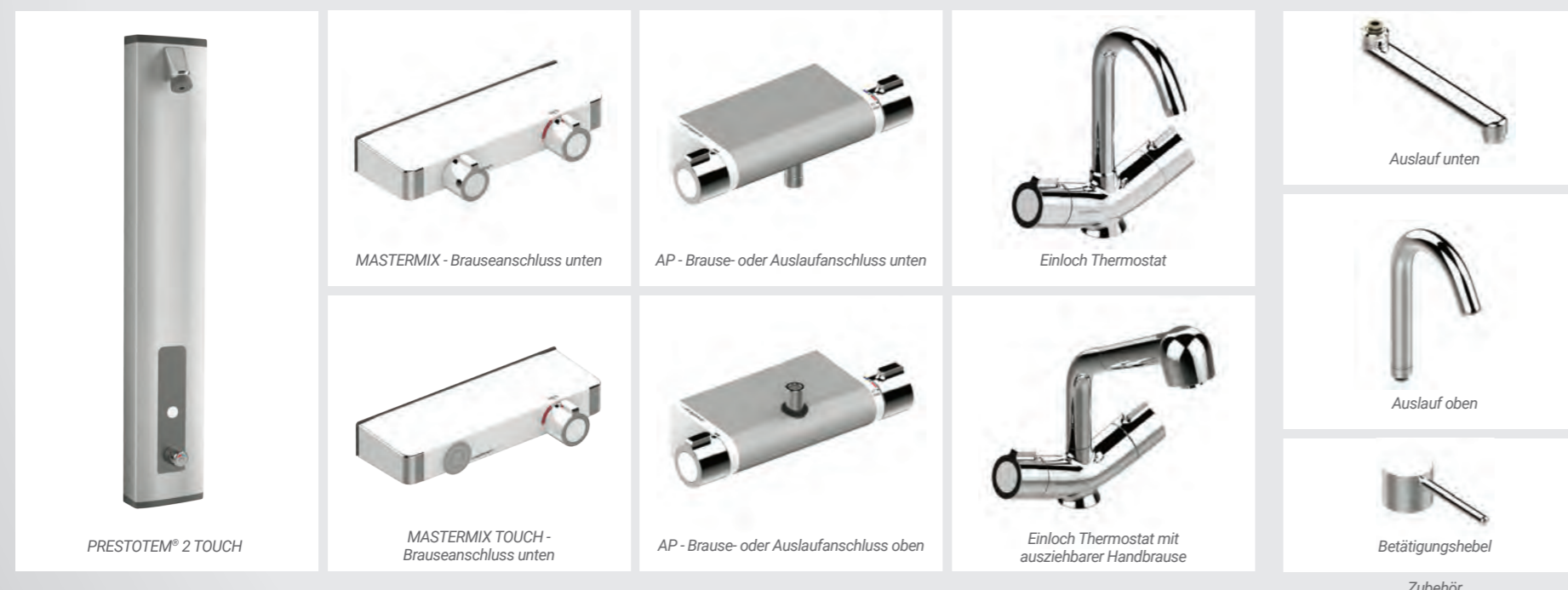


## HAUPTEINSATZBEREICHE

Alle Gesundheitseinrichtungen in denen Verbrühungsrisiken im Zusammenhang mit der Warmwassertemperatur bestehen :

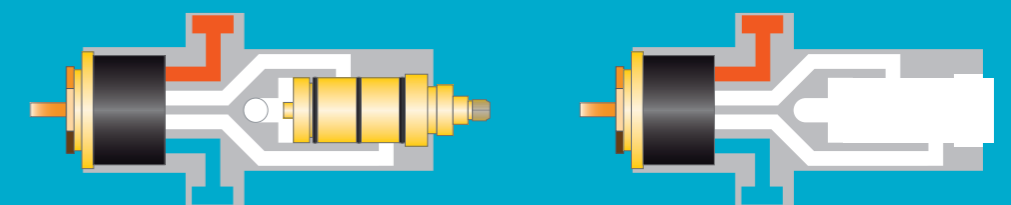
- Krankenhäuser
- Kliniken
- Kindertagesstätten
- Seniorenheime
- Geriatrie
- .....

## PRODUKTÜBERSICHT



## PATENTIERTE LÖSUNG

Absoluter Verbrennungsschutz und keine Übertragungen zwischen der Warm- und Kaltwasserführung. **Ohne Rückflussverhinderer.**



Mischer in geschlossener Stellung  
**KEINE KONTAMINATION MÖGLICH**

Demontage der Kartusche  
**OHNE WASSER Absperrung**